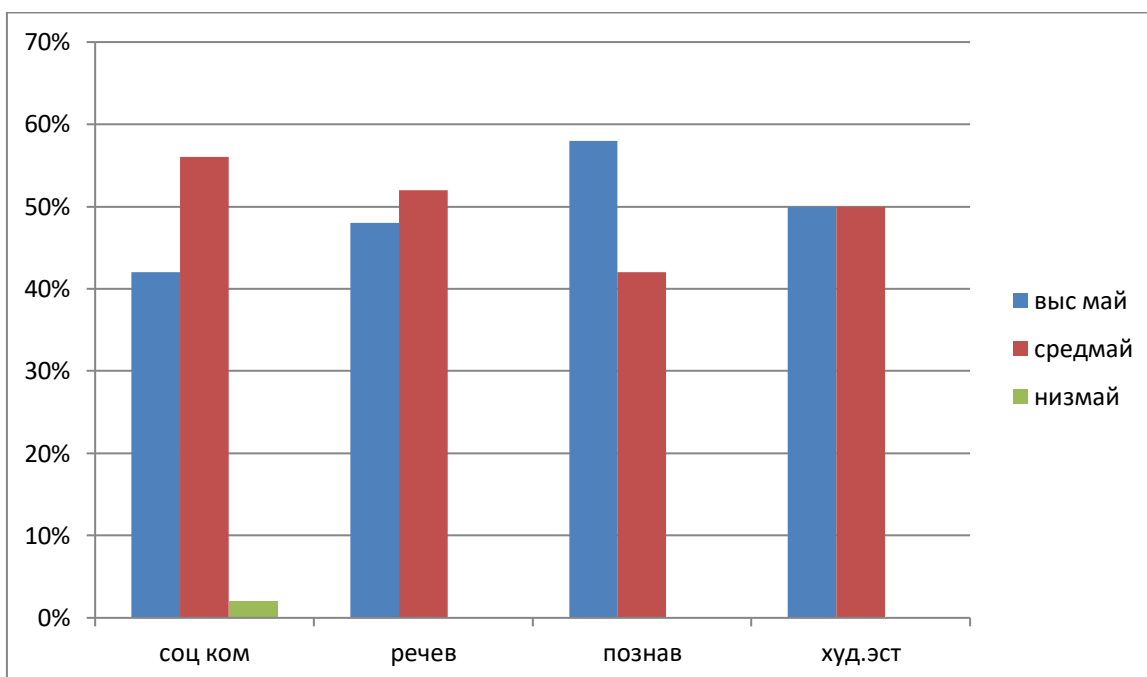
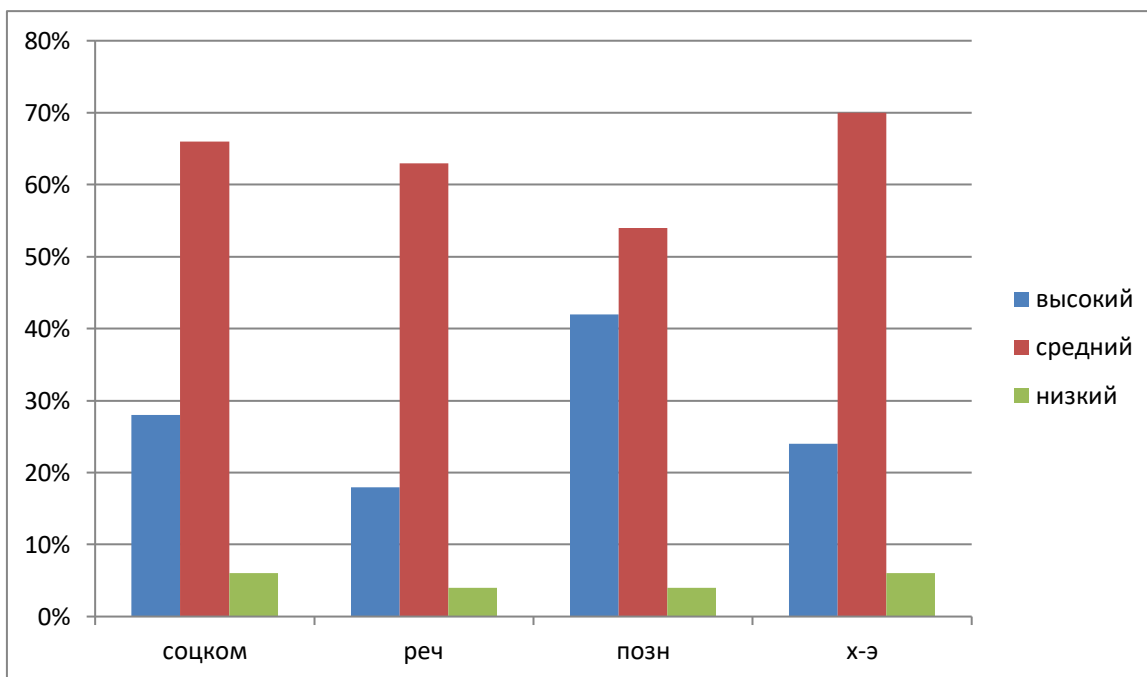


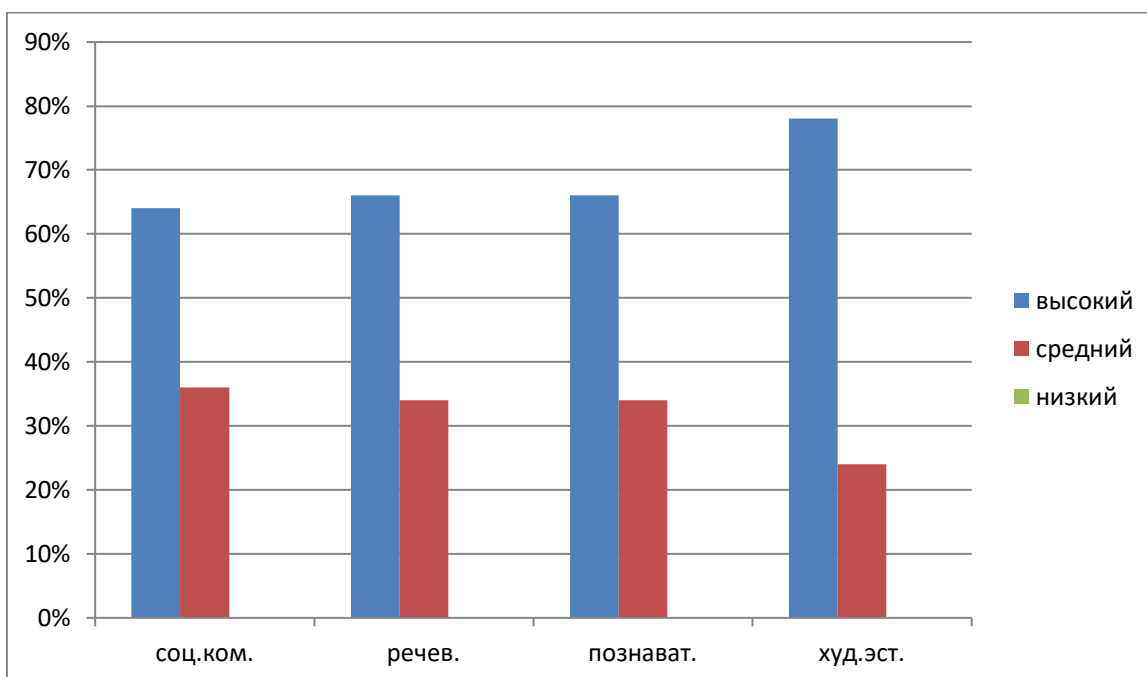
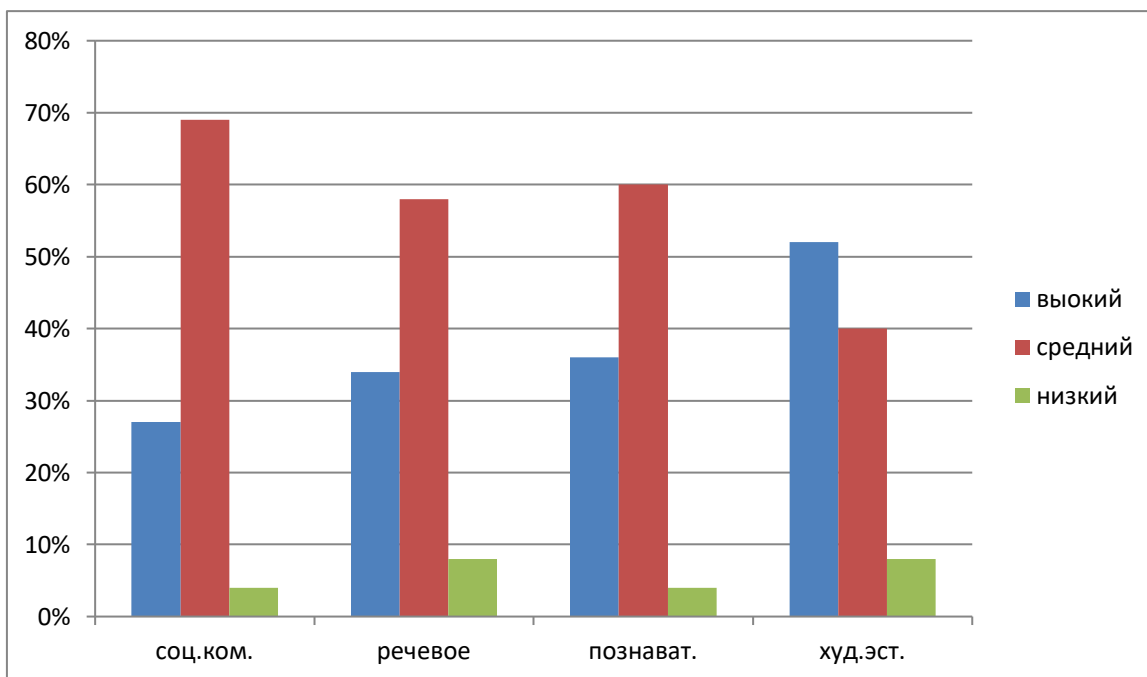
**Результаты освоения воспитанников образовательных программ по итогам мониторингов, проводимых организацией**

год	Образовательная область	Высокий уровень		Средний уровень		Низкий уровень	
		сентябрь	май	сентябрь	май	сентябрь	май
2018-2019	Социально-коммуникативное	28%	42%	66%	56%	6%	2%
	Речевое	18%	48%	63%	52%	4%	0%
	Познавательное развитие	42%	58%	54%	42%	4%	0%
	Художественно-эстетическое	24%	50%	70%	50%	6%	0%
2019-2020	Социально-коммуникативное	27%	64%	69%	36%	4%	0%
	Речевое	34%	66%	58%	34%	8%	0%
	Познавательное развитие	36%	66%	60%	34%	4%	0%
	Художественно-эстетическое	52%	78%	40%	24%	8%	0%
2020-2021	Социально-коммуникативное	38%	56%	58%	44%	4%	0%
	Речевое	40%	48%	56%	52%	4%	0%
	Познавательное развитие	44%	62%	50%	38%	6%	0%
	Художественно-эстетическое	60%	84%	36%	16%	4%	0%
2021-2022	Социально-коммуникативное	37%	37%	53%	59%	10%	4%
	Речевое	32%	36%	58%	58%	10%	4%
	Познавательное развитие	42%	50%	53%	50%	5%	0%
	Художественно-эстетическое	16%	54%	68%	42%	16%	4%
2022-2023	Социально-коммуникативное	30%	54%	62%	42%	8%	4%
	Речевое	54%	62%	42%	38%	4%	0%
	Познавательное развитие	36%	52%	56%	44%	8%	4%
	Художественно-эстетическое	34%	46%	56%	46%	10%	8%

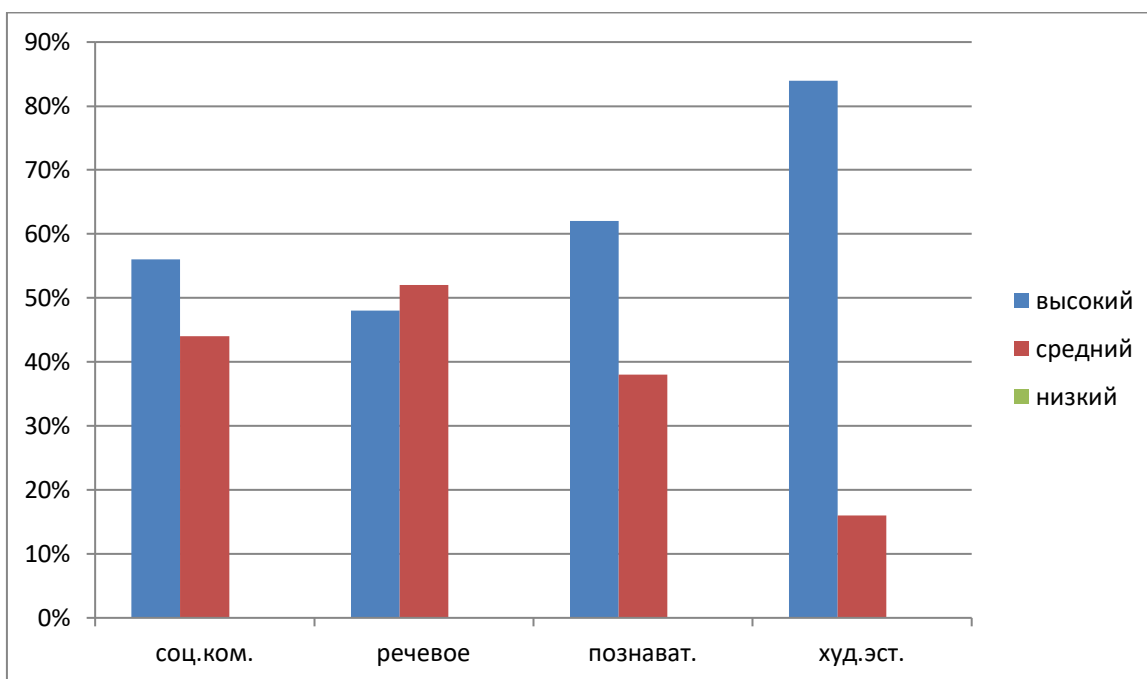
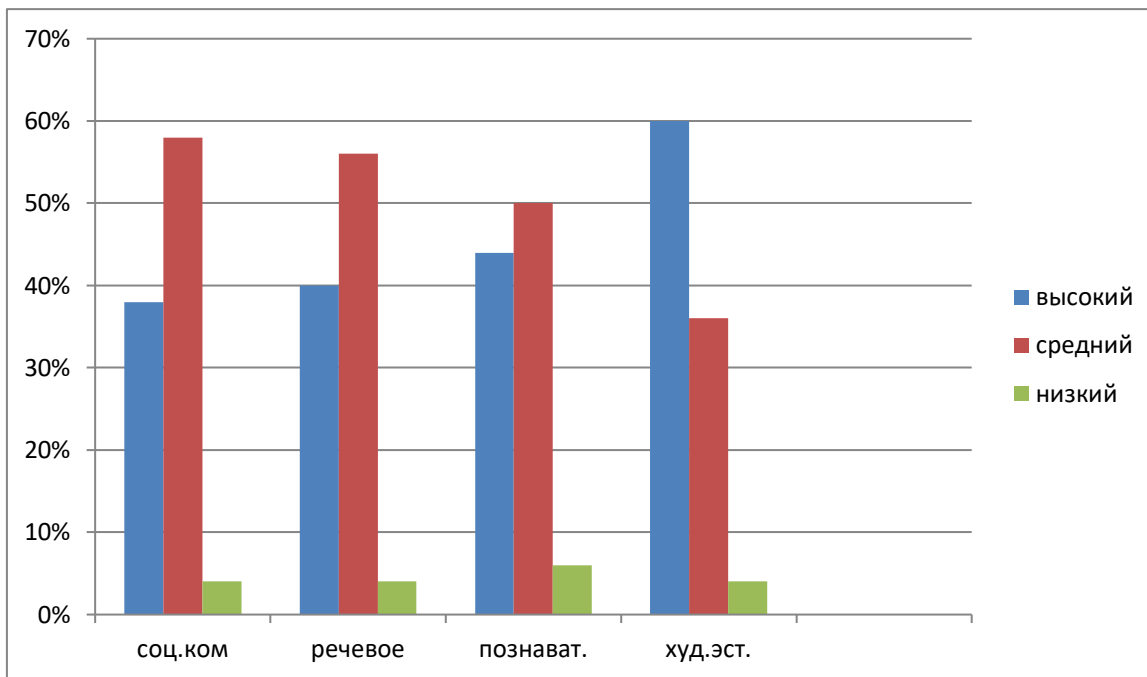
2018-2019 учебный год



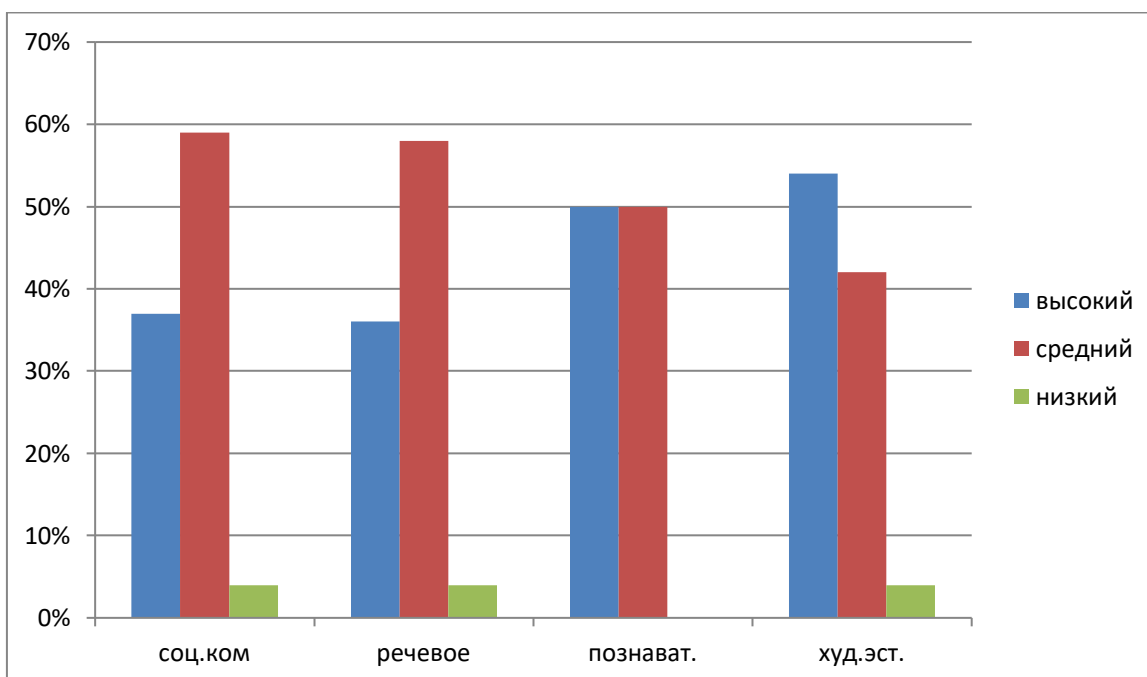
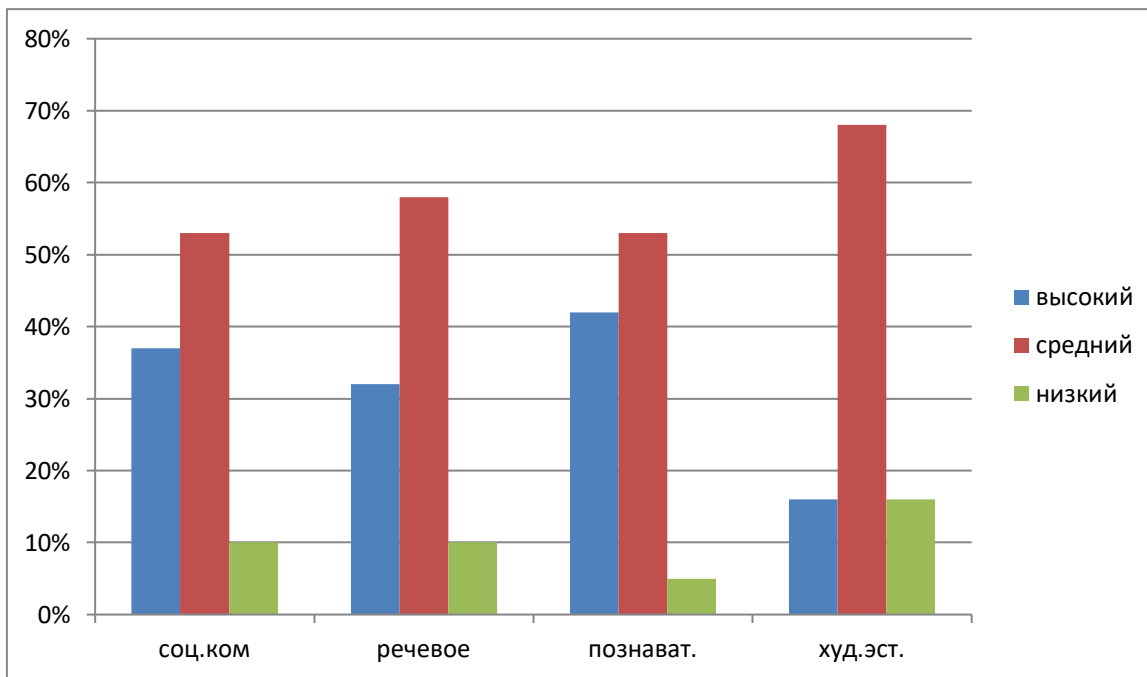
2019-2020 учебный год



2020-2021 учебный год



2021-2022 учебный год



2022-2023 учебный год

